

# BEAUTE */madame*

ANTI-ÂGE  
La méthode smiley  
p. 84

COUP DE  
FRAÎCHEUR  
Front, bouche,  
menton...  
Notre stratégie  
antirides  
avec des gestes  
beauté  
ultra-ciblés.

MISE EN BEAUTÉ JOLANTA CEDRO. MANUCURE BRENDA ABRIAL. MANTEAU EN CUIR VERNI À DÉCOUPES LASER. DIOR.  
LUNETTES EN ACÉTATE ET MÉTAL. WANDA NYLON



Beauté anti-âge

# LA MÉTHODE

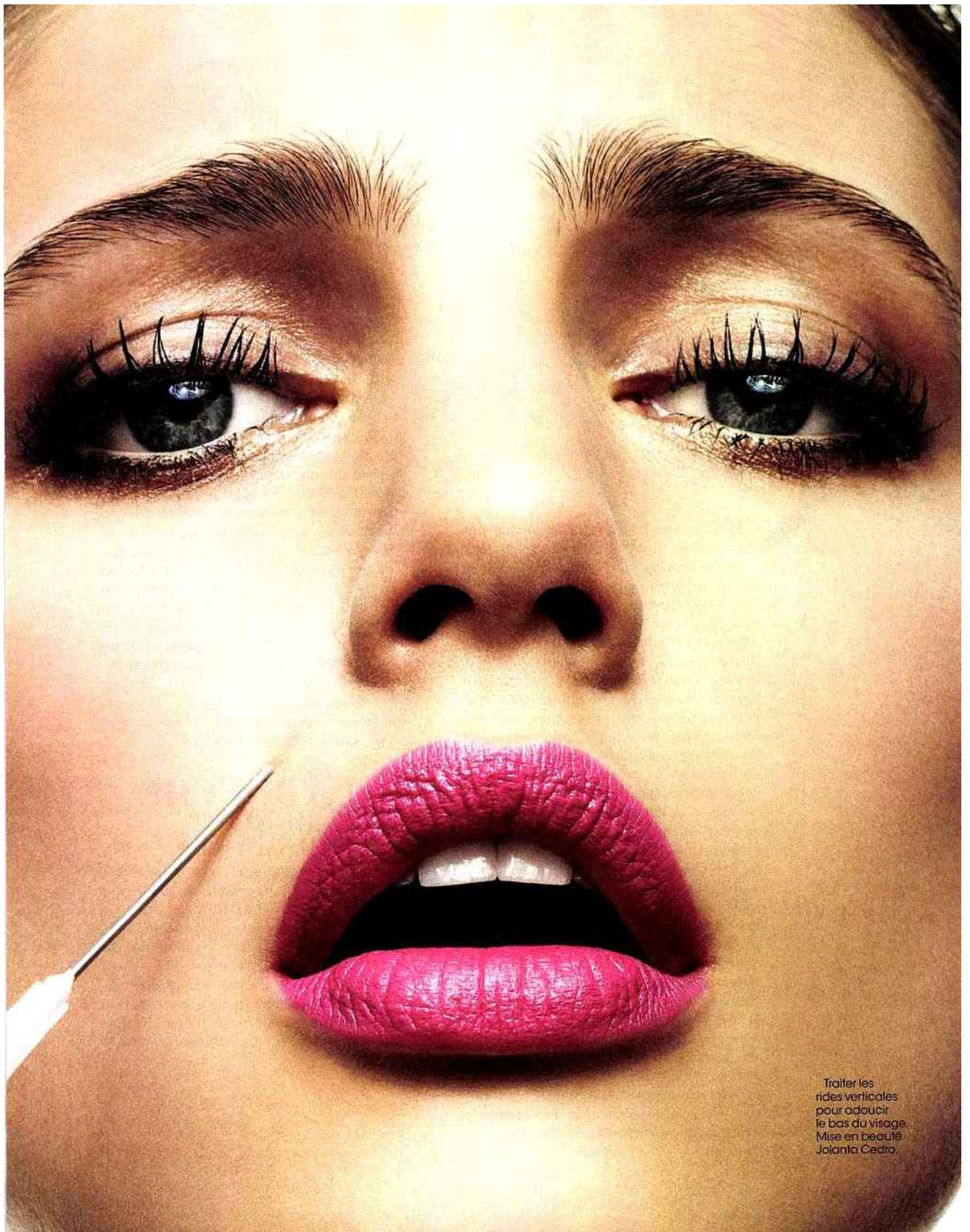
# Smiley

ACCEPTONS  
LES RIDES JOYEUSES, D'EXPRESSION, DU  
SOURIRE OU DU COIN DE  
L'ŒIL, SIGNATURES D'UN VISA-  
GE NATUREL. MAIS COMBATTONS  
LES RIDES NÉGATIVES, PLIS  
D'AMERTUME, VALLÉE DES LAR-  
MES ET FRONCEMENTS DES SOUR-  
CILS, QUI DONNENT UN AIR  
TRISTE, FATIGUÉ ET SÉVÈRE.  
NOTRE STRATÉGIE ANTI-  
ÂGE POSITIVE.

PAR CAROLE PAUFIQUE / PHOTOS TERRY GATES  
/ RÉALISATION CÉCILE MARTIN / MODÈLE ASTRID BAARSMAN © NEXT

PHOTO TERRY GATES





Traiter les  
rides verticales  
pour adoucir  
le bas du visage.  
Mise en beauté  
Jolanta Cedro.



# C

Coins des lèvres tombants, rides du lion, plis d'amertume... Ces rides verticales, qui s'impriment sur le visage avec le temps, ne renvoient pas une bonne image de nous-mêmes et finissent par influencer sur notre moral. « Tout ce qui va vers le bas donne l'air triste et fatigué, diagnostique le Dr Philippe Kestemont, chirurgien esthétique de la face et du cou. Soumis à la gravité, le visage paraît sombre et soucieux et transmet des émotions négatives. Ce masque de tristesse peut finir par prendre le pas sur nos émotions réelles. » Or, le recours aux injections fait encore hésiter beaucoup de femmes. Elles sont seulement 2 % à les pratiquer en France. « Au début, on a trop injecté pour tout effacer et tout combler, d'où des visages sans expression, figés, gonflés, et un manque de naturel que nos patientes n'aimaient pas car elles se ressemblaient toutes, reconnaît Philippe Kestemont. Aujourd'hui, on "horizontalise", on rehausse sans trop remonter, pour apporter au visage une bonne mine souriante, très éloignée du surgical look à l'américaine. » C'est la French touch. « En France, tout est question de charme et de personnalité plus que de beauté, même chez les stars, reconnaît le Dr Nelly Gauthier, médecin esthétique. On veut être soi-même en mieux. L'approche française privilégie le sur-mesure pour effacer les marques du temps en rendant le visage le plus charmant et le plus joyeux possible, mais sans le transformer. » À la clé, de la fraîcheur, du naturel et le retour des émotions positives sur nos traits.

## LE FRONT EXPRESSIF MAIS PLUS LISSE

« Le regard est la zone du visage qui vieillit le plus rapidement et trahit le plus notre état émotionnel, décrypte le Dr Olivier Claude, chirurgien plasticien. À cet égard, les rides de la glabella, ces rides intersourcilières que l'on active dès que l'on est concentré sur son interlocuteur, donnent un air soucieux, sévère ou renfrogné. Elles durcissent les traits, même quand on est zen. L'injection de toxine botulique reste le traitement de référence pour diminuer l'action de ces muscles trop actifs, mais sans les paralyser, afin de conserver une certaine mobilité. Si la ride est trop profonde, on peut la combler avec une injection d'acide hyaluronique superficielle en complément. » À la clé, un regard adouci et un résultat très naturel, à condition, encore une fois, que le médecin renonce à tout bloquer, pour éviter cet air étonné, voire content de soi, qui ne quitte pas certains visages... Il faut pouvoir contracter légèrement cette zone.

*Toxine botulique : à partir de 400 €, tous les quatre à six mois. Comblement à l'acide hyaluronique : à partir de 300 €, tous les douze à dix-huit mois.*

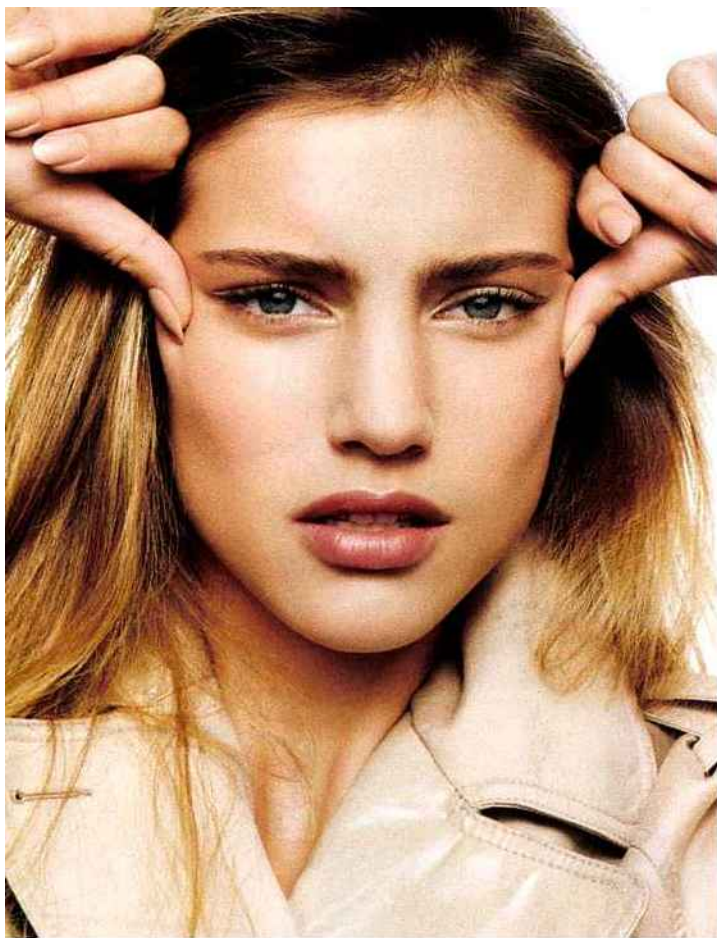
## LA BOUCHE NATURELLE ET SOURIANTE

Le coin des lèvres qui tombe et se prolonge avec le pli d'amertume qui descend vers le menton donne l'impression de faire la tête, même si tout va bien... Traiter cette zone restaure tout de suite les émotions positives, à condition de ne pas tomber dans la caricature : des coins de la bouche trop relevés dans un sourire permanent ou des plis d'amertume trop remplis qui alourdissent le bas du visage. « Pour éviter ces écueils, on joue sur le comblement à l'acide



Tempe,  
pommette,  
menton :  
trois zones  
à repulper.  
Mise  
en beauté  
Jalanta Cedro.  
Coiffure  
Kazue Deki.  
Blouson  
Wanda Nylon.





hyaluronique de façon stratégique, explique le Dr Nelly Gauthier. L'idée n'est pas de remplir les dépressions, mais de travailler la région en trompe-l'œil pour redonner son vrai charme au visage. On peut combiner ce traitement avec une goutte de toxine botulique au coin des lèvres pour diminuer le muscle abaisseur (DAO). Bien sûr, en cas de sillons nasogéniens marqués, le principe est le même : l'erreur serait de les combler intégralement, au risque d'obtenir un visage peu naturel. »

*L'injection de toxine botulique ou d'acide hyaluronique : à partir de 500 € chacune.*

## LES TEMPEES PLUS REBONDIES

« La fonte de la graisse au niveau des tempes renvoie une image très négative, assure le Dr Olivier Claude. Le visage semble d'autant plus triste et dur que cette zone trop creusée entraîne une chute de la queue du sourcil,

Donner un coup de jeune au visage sans en changer l'harmonie. Mise en beauté Jolanta Cedro. Coiffure Kazue Deki. Manucure Brenda Abrial. Trench Wanda Nylon.

donc un affaissement de la paupière supérieure et un excès de peau. D'ailleurs, inconsciemment, les femmes mettent souvent leurs cheveux devant les tempes. » La parade ? « Injecter en profondeur de l'acide hyaluronique à forte cohésivité, dans le but de redonner du soutien aux tissus et de rehausser le sourcil tombant. Et pour avoir une continuité, on traite souvent en même temps la partie latérale de la pommette. En élevant ainsi le centre de gravité du visage, ce dernier est rafraîchi, éclairé et rajeuni. Ce comblement permet même de retarder l'opération des paupières. Le résultat est très naturel, et dure de douze à dix-huit mois. » On peut aussi injecter de la graisse autologue dans cette zone.

*À partir de 700 €.*

## LE MENTON PLUS DETENDU

« En vieillissant, le menton a tendance à remonter, ce qui n'est pas toujours très esthétique, même sans aller jusqu'au profil de sorcière des dessins animés, souligne le Dr Philippe Kestemont. Il suffit d'injecter une goutte de toxine botulique sur sa pointe pour neutraliser ce mouvement de rotation, et de combler ensuite la ride creusée entre la lèvre et le menton avec de l'acide hyaluronique. Si l'on souhaite effacer l'aspect peau d'orange que prend parfois le menton et qui donne l'air de grimacer dès que l'on parle ou que l'on sourit, on injecte un point de toxine au milieu afin de détendre le muscle. Le principe est le même quand il s'agit de remonter la pointe du nez qui tombe lorsque l'on sourit : une micro-injection de toxine réalisée au bout du nez rétablit l'équilibre. » ♦

*De 400 € à 800 €.*